

KIỂM TRA BÀI CŨ

Em hãy nêu cách ngồi đúng tư thế khi làm làm việc với máy tính, sau đó về tại vị trí và ngồi đúng?



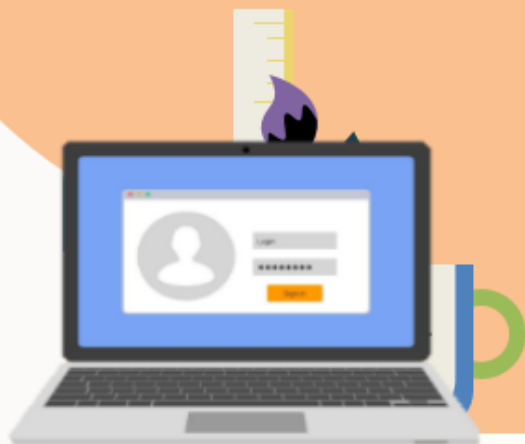
MỞ ĐẦU

CHƯƠNG
1

MÁY TÍNH VÀ EM



BÀI 8
ĐIỀU KHIỂN MÁY TÍNH





KHÁM PHÁ

1 Khởi động máy tính



Nút nguồn màn hình



KHÁM PHÁ

1 Khởi động máy tính



Nút nguồn thân máy



KHÁM PHÁ

1 Khởi động máy tính

Thực hiện các thao tác sau đây để khởi động máy tính và quan sát màn hình khi hoàn thành khởi động



Máy tính để bàn

[1] Nhấn nút nguồn màn hình

[2] Nhấn nút nguồn trên thân máy



Màn hình khi hoàn thành khởi động





KHÁM PHÁ

1 Khởi động máy tính

Để khởi động máy tính, em làm thế nào?



KHÁM PHÁ

1 Khởi động máy tính

❖ Thực hiện các thao tác dưới đây để khởi động máy tính:

[1] Nhấn nút nguồn màn hình

[2] Nhấn nút nguồn trên thân máy

❖ Với máy tính xách tay và máy tính bảng chỉ cần nhấn nút nguồn.





KHÁM PHÁ

1 Khởi động máy tính

❖ Thực hiện các thao tác dưới đây để khởi động máy tính:

[1] Nhấn nút nguồn màn hình

[2] Nhấn nút nguồn trên thân máy

❖ Với máy tính xách tay và máy tính bảng chỉ cần nhấn nút nguồn.





KHÁM PHÁ

1 Khởi động máy tính

- ❖ **Lưu ý:** Trong quá trình khởi động, máy tính có thể yêu cầu nhập mật khẩu.



Biểu tượng

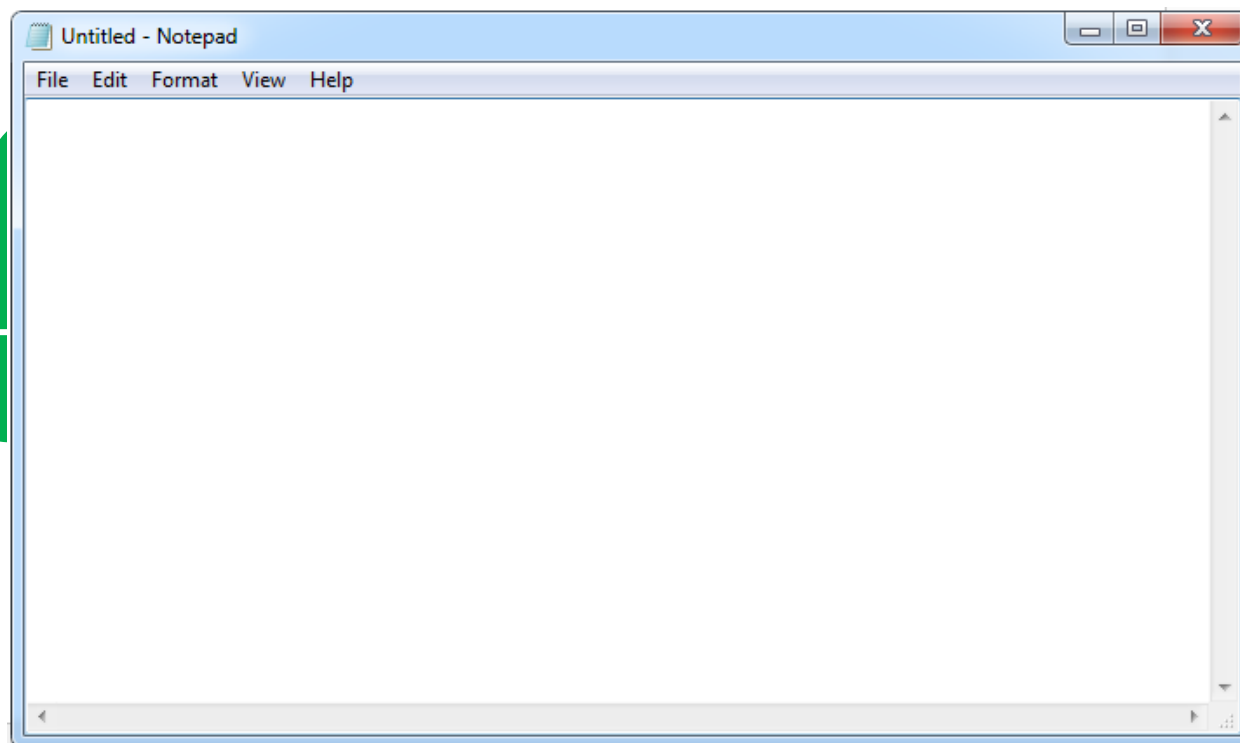
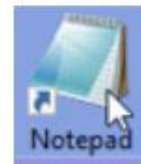


KHÁM PHÁ

2 Kích hoạt phần mềm ứng dụng

a. Kích hoạt phần mềm Notepad

- Nháy đúp chuột vào biểu tượng Notepad trên màn hình;





KHÁM PHÁ

2 Kích hoạt phần mềm ứng dụng

b. Thoát khỏi phần mềm Notepad

[1] Nháy chuột vào nút lệnh  ở góc trên bên phải của cửa sổ Notepad;


Hãy nghiên cứu SGK – trang 22 – phần b và cho biết cách thoát khỏi phần mềm Notepad?



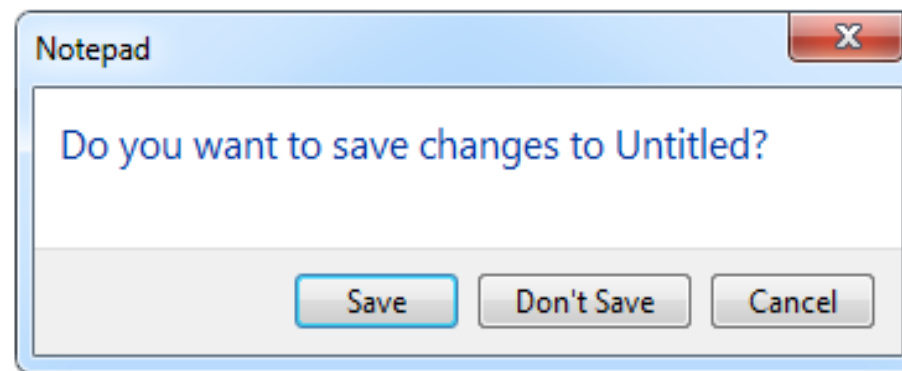
KHÁM PHÁ

2 Kích hoạt phần mềm ứng dụng

b. Thoát khỏi phần mềm Notepad

[1] Nháy chuột vào nút lệnh  ở góc trên bên phải của cửa sổ Notepad;

- Khi đó xuất hiện cửa sổ lựa chọn:



[2] Nháy chuột vào nút lệnh 



KHÁM PHÁ

3 Tắt máy tính

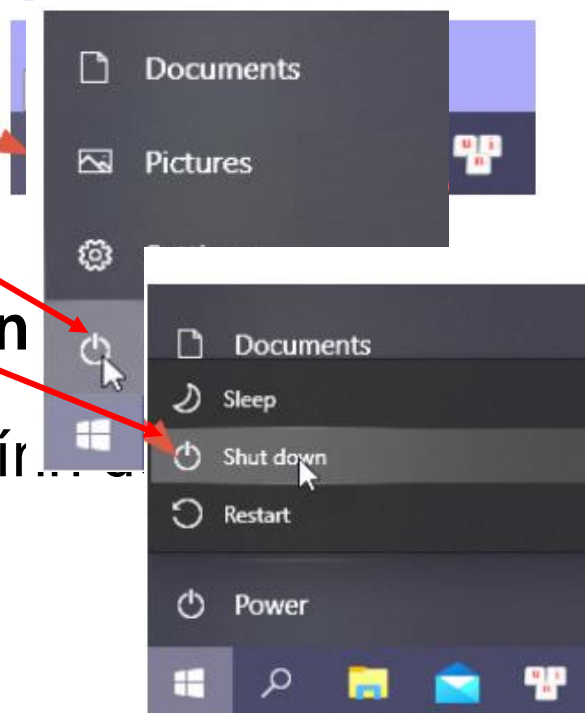
❖ Để tắt máy tính đúng cách ta thực hiện:

[1] Nháy chuột vào nút lệnh **Start**;

[2] Nháy chuột vào nút lệnh **Power**.

[3] Nháy chuột vào nút lệnh **Shut down**

[4] Nhấn công tắc màn hình (với máy tính...)





KHÁM PHÁ

3 Tắt máy tính

❖ **Chú ý:** Trước khi tắt máy tính phải thoát ra hết các phần mềm ứng dụng đã kích hoạt. Không được ấn và giữ nút nguồn trên thân máy hoặc rút phích cắm ra khỏi nguồn điện để tắt máy tính.



LUYỆN TẬP

 **Em hãy trao đổi với bạn và cùng thực hiện các việc:**

- Khởi động máy tính để bàn;
- Kích hoạt phần mềm Notepad;
- Thoát khỏi phần mềm Notepad



LUYỆN TẬP



Chọn cách tắt máy đúng trong ba cách tắt máy sau

Cách 1	Cách 2	Cách 3
[1] Nháy chuột vào nút lệnh Power ;	[1] Nháy chuột vào nút lệnh Start ;	[1] Nháy chuột vào nút lệnh Shut down ;
[2] Nháy chuột vào nút lệnh Shut down ;	[2] Nháy chuột vào nút lệnh Power ;	[2] Nháy chuột vào nút lệnh Start ;
[3] Nháy chuột vào nút lệnh Start ;	[3] Nháy chuột vào nút lệnh Shut down ;	[3] Nháy chuột vào nút lệnh Power ;
[4] Nhấn nút nguồn màn hình (với máy tính để bàn).	[4] Nhấn nút nguồn màn hình (với máy tính để bàn).	[4] Nhấn nút nguồn màn hình (với máy tính để bàn).



VẬN DỤNG



Biểu tượng phần mềm Paint



Em hãy trao đổi với bạn để cùng liệt kê các bước:

- Kích hoạt phần mềm **Paint**;
- Thoát khỏi phần mềm **Paint**.



VẬN DỤNG

Em hãy nêu những tác hại khi tắt máy tính không đúng cách.



VẬN DỤNG

Em hãy thực hành tắt máy đúng cách.

GHI NHỚ



Khởi động hoặc tắt máy tính phải theo đúng thứ tự các bước, nếu không vô tình chúng ta làm máy tính nhanh hỏng.

CHÀO TẠM BIỆT
CÁC EM!

